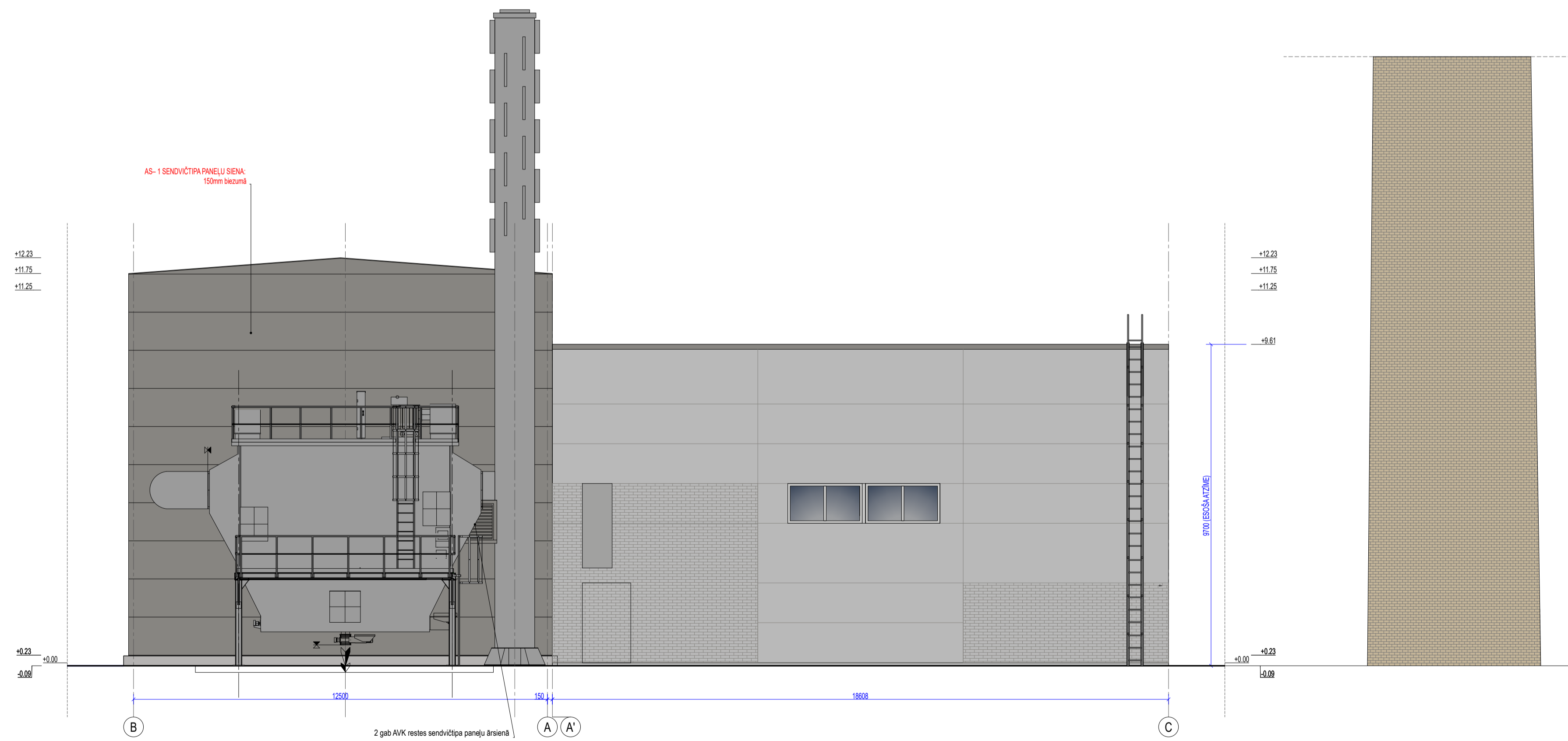
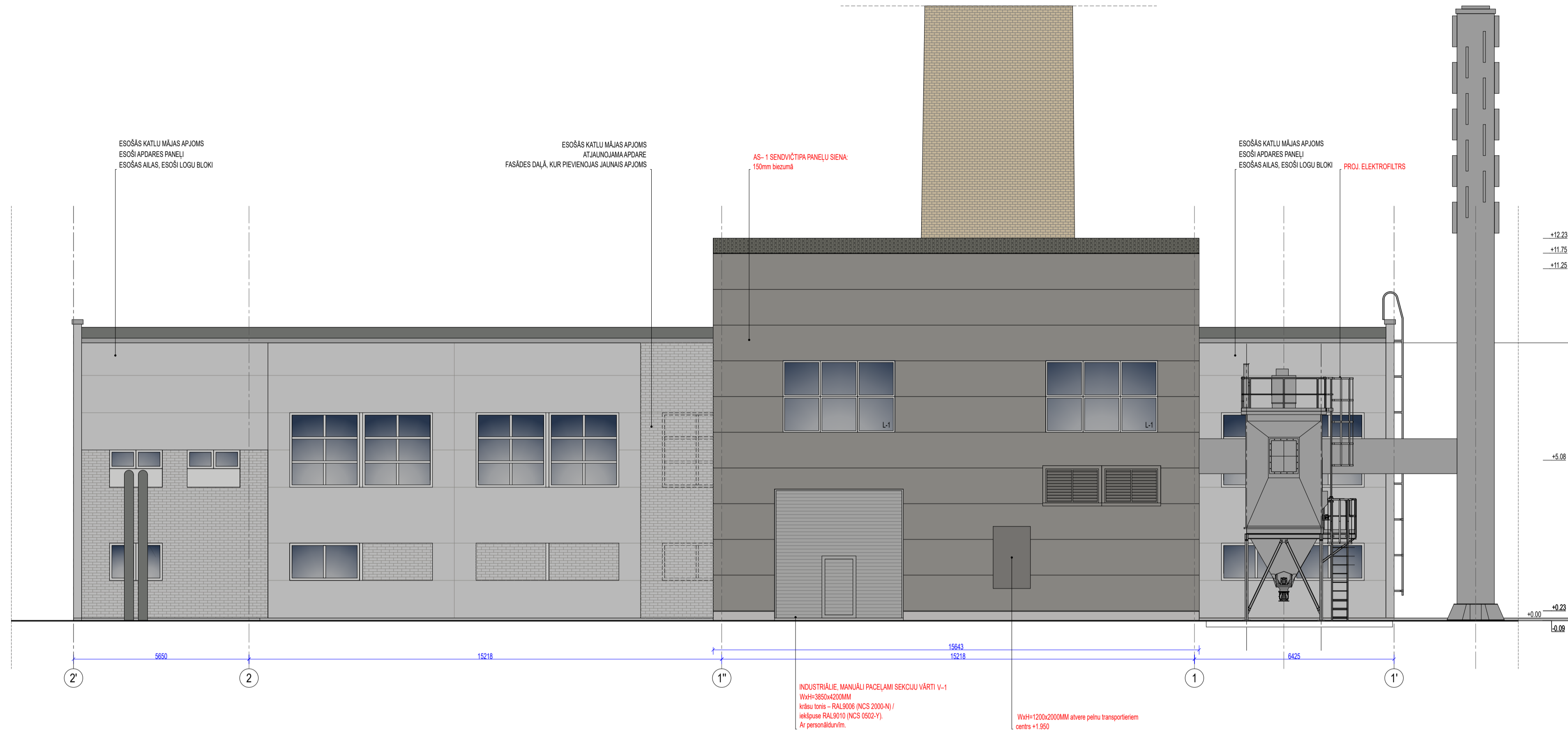


Nr.	Kitau pane	Materiala apraksts
1.		Serdžņaneļ - krāsu tonis - gaiši pelēks - no RAL kataloga - RAL 1007* (NCS 4502-Y)
2.		Tapēcveidē metāla sienu profils MM20, aploksnis - krāsu tonis - RR 22 (RAL 7000) (NCS 4010-B160)
3.		Vēlri un durvis - krāsu tonis - gaiši pelēks - no RAL kataloga - RAL 1007* (NCS 4502-Y), RAL 9009 (NCS 2000-N)
4.		Junta segums - profilēts metāls, krāsu tonis - pelēks - no RAL kataloga - "RAL 7038" (NCS 3005-G20Y)
5.		Junta segums - līmētais segums - ruberolids, krāsu tonis - tumši pelēks (NCS 8502-B)
6.		Cokols - krāsu tonis - pelēks (NCS S 2502-B)
7.		Draibzobēlna ārējais, neapstrādāta, krāsota - krāsu tonis - pelēks (NCS S 2502-B)
8.		Metāla profils - RALUKO T45 H10,6 - 4cm - krāsu tonis - pelēks - no RAL kataloga "RAL 7004" (NCS 4000-N)
9.		Lietus ūdens notekcaurule - krāsu tonis - pelēks - no RAL kataloga "RAL 7004" (NCS 4000-N)
10.		Metāla kolonnas - krāsu tonis - pelēks - no RAL kataloga "RAL 7004" (NCS 4000-N)
11.		Metāla kāpnes - krāsu tonis - pelēks - no RAL kataloga "RAL 7004" (NCS 4000-N)
12.		Logi PVC - profila krāsu tonis - gaiši pelēkbalts - no RAL kataloga RAL 7047 (NCS 2000-N)



**PIEZĪMES**

- Projektdarbu mērogs: 1:1000, abstr. 1. sēva grāds.
- Izmēri doti milimetros, augstuma atzīmes metros.
- Gēnplāna lāpji GP-1 izmēri un augstuma atzīmes dotas metros, ja nav norādīts citādi.
- Viss izstrādāts un mērķēts pirms būvdarbu uzsākšanas vai pasākumu izstrādes pārbaudīt, neskatoties uz gatavības konsultācijām ar būvprojekta autoru.
- Konstruktīvo meglu detaļi jāizstrādā autoruzraudzības kārtībā.
- Viss atbilst projekta risinājumam, kā arī no tem. izstrādāto meglu un risinājumu papildus detalizācijas savlaicīgi pirms darbu uzsākšanas vai pasākumu izstrādes saskaņojamas ar būvprojekta autoru.
- Būvniecībai jāparbauda dabā esošo konstrukciju dimensijas un stāvoklis un jāinformē arhitekts par atkāpiem no risinājuma.
- Atsauce uz materiālu un izstrādājumu ir dotas informatīvi, tos jāpārbauda normatīvu ekvivalentiem ar izstrādājumu tehniskiem risinājumiem.
- Doti lāpji skatīti kopā ar visu būvprojekta sadalītu lāpju.
- Būvniecībai ir atbilstīgi darbu veikšanas projekta izstrādātājam specializētajiem darbu veidiem, kas tiek veikti šādā veidā.
- Vsu materiālu un konstrukciju izvēli veikt atbilstoši konkrētā ražotāja rekomendācijām.
- Projekta nosaukuma jautājuma risināt atbilstoši spēkā esošo normatīvu prasībām, saskaņojot risinājumu ar autoruzraugu.

**OBJEKTA NOSAUKUMS**  
**BŪVPROJEKTS**  
**BIOMĀSAS KATLŪ UZSTĀDĪŠANA KATLŪ MĀJĀ**  
**1. KĀRTA**

**ADRESE**  
 Tehnikas iela 15, Auce, Dobele nov., LV-3708  
 zemes gab. kat. nr. 46550474703

**BŪVNICĪBAS ĒROSNĀTĀJS**  
 Dobele novads pašvaldība  
 reģ. nr. 90003115092  
 Dobele, Brīvības iela 17, LV-3701  
 E.dome@dobele.lv

**ATBILDĪGAIS PROJEKTĒTĀJS**  
 "GREEN"  
 Reģ.Nr. 40103071957  
 Būvkom.reģ.Nr.: 11196-R  
 T.: +371 26242307

**BŪVPROJEKTA DAĻAS IZSTRĀDĀTĀJS**  
 SIA "KMZ GROUP"  
 Reģ.Nr.: 40203155555  
 Būvkom.reģ.Nr.: 14669  
 T.: +371 29330792

<b>BŪVPROJEKTA STADIJA</b> MĒP	<b>BŪVPROJEKTA DAĻA</b> AR
-----------------------------------	-------------------------------

<b>AR DAĻAS VADĪTĀJS</b> ALJA PAKLONE	
<b>ARHITEKTS</b> ILZE PAKLONE	
<b>RASĒJUMS</b> FASĀDES	

<b>MĒROGS</b> 1:100	<b>LAPAS NR.</b> AR-8	<b>LAPU SKAITS</b> 8
------------------------	--------------------------	-------------------------